

Goodwin

Ponorná kalová čerpadla



Goodwin

PONORNÁ KALOVÁ ČERPADLA

TYP 100 mm ANZE

- Patentovaný vnější agitátor maximalizuje čerpání vysokého obsahu pevných částic ve vodě.
- Schopnosti čerpání kalů:
 - Koncentrace pevných částic do 65% (hmotnostních)
 - Specifická hmotnost do 2,8 kg/l
 - velikost pevných částic do 32 mm
 - Teplota kalu do 90°C
 - Certifikováno do výbušného prostředí dle EN50-014/EN50-018 pro prostředí obsahující metan

- Konstrukční charakteristiky čerpadla:
 - Elektrický pohon 30 kW, 1450 ot/min., 380-1100 V
 - Průtok do 200 m³/hod
 - Dopravní výška 40 m (pro vodu)
 - Vodorovná čerpací vzdálenost do 750m
- Maximální ponor 28 m (pro vodu)
- Konstrukce umožňuje provoz v ponořeném, polo ponořeném nebo neponořeném stavu.



Konstrukce, montáž a zkoušení v souladu se systémem kvality EN ISO 9001.

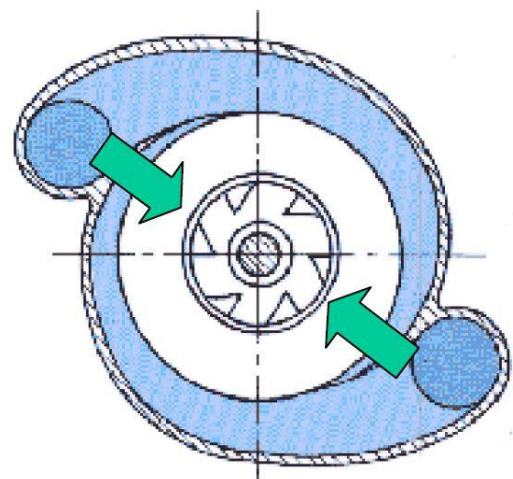
Každé nové nebo repasované čerpadlo je podrobno hydraulickému testu před odesláním

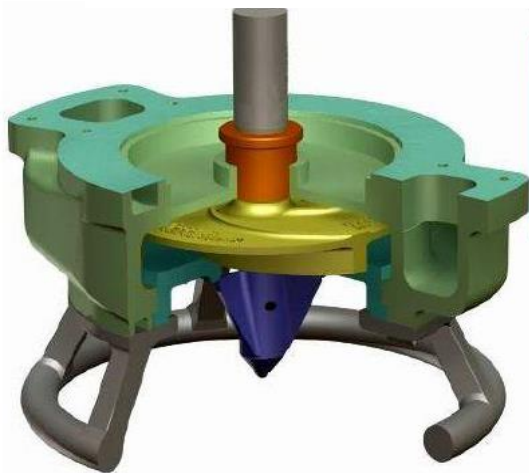
Vyškolení a zkušení technici jsou připraveni navrhnout nejvhodnější způsob použití čerpadel Goodwin.



Patentovaný agitátor rozrušuje a míchá sedimentované nebo kompaktní částice. Zajišťuje čerpání velkého obsahu pevných částic ve vodě

Dvojitá spirála tělesa čerpadla je vyvinuta pro kompenzaci hydraulických sil na hřídel čerpadla při provozu. Zajišťuje optimální životnost ložisek a mechanické ucpávk.





Výtlačné koleno

Velikosti čerpadel 150 a 200 jsou dodávána s demontovatelným výtlačným kolenem.

Beztlaková mech. ucpávka

Mechanická ucpávka je umístěna u ložiska aby byla zajištěna maximální opora a ochrana proti vibracím. Mechanická ucpávka je vystavena pouze tlaku odpovídajícímu ponoru čerpadla (nikoliv výtlačné výšce) což výrazně zvyšuje její životnost.

Robustní díly hydrauliky

Všechny hydraulické díly jsou vyrobeny z abraziodolné slitiny. Z důvodu zvýšení životnosti je povrch speciálně upraven.

Oběžné kolo

Otevřené oběžné kolo má velkou průchodnost s minimálním rizikem zablokování hydrauliky čerpadla.

Ložiska

Vysoce dimenzovaná pro čerpání médií s velkou specifickou hmotností

Kabel

Robustní vodotěsný pancéřovaný kabel.

Kabelová vývodka IP 68

Komponenty rotoru

Na výrobu rotoru je použita vysoce kvalitní měď s teplotou tání 787 °C. Hliníkové komponenty mají teplotu tání 507 °C a jsou vyrobeny metodou ztraceného modelu.

Elektromotor v olejové lázni

Elektromotor je uložen v olejové lázni, zaručující optimální provoz a chlazení.

Chlazení tělesa motoru

Čerpané médium, proudící tělesem motoru, zajišťuje nepřetržité chlazení motoru.

Dvouvolutové těleso

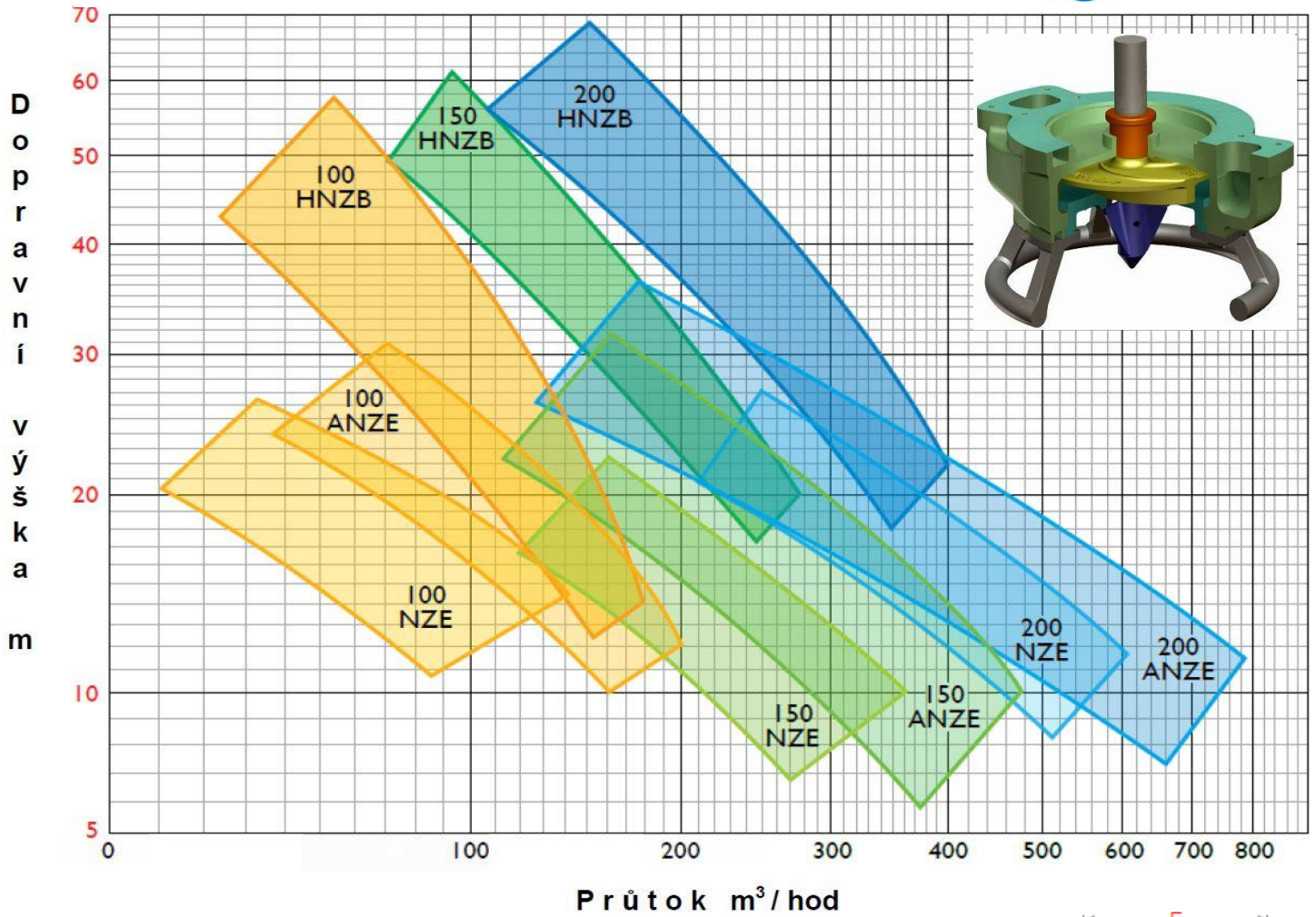
Tato konstrukce tělesa snižuje zatížení hřídele na ohyb a eliminuje vibrace rotačních částí.

Inducer

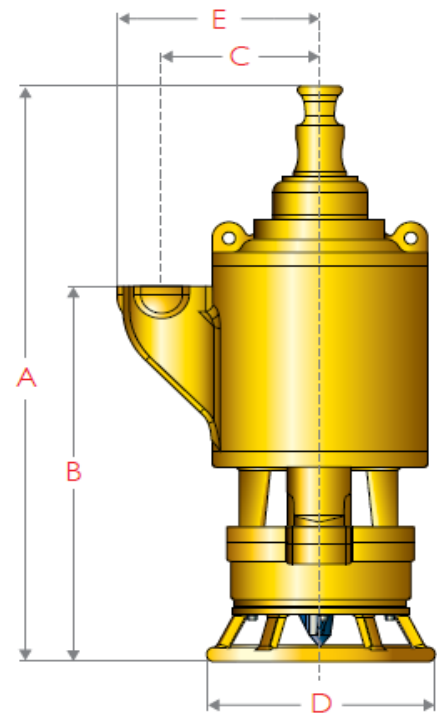
Inducer rozmíchává pevné částice v médiu před vstupem do čerpadla. Z důvodu snížení ohybového momentu hřídele je inducer umístěn blízko ložisek.



Čerpadla GOODWIN - parametry



Typ čerpadla	Výkon kW	Otáčky ot/min.	Hmot. kg	Rozměry mm					Výtlak mm	Max. velikost pevných částic mm	Max. Q m³/h	Max. H m	Max. spec. hmot. kg/l
				A	B	C	D	E					
100NZE	30	1450	710	1320	873	425	533	508	100	25	137	33	2.8
100ANZE	30	1450	750	1378	901	425	533	508	100	32	220	38	2.8
100HNZB	30	1450	820	1400	880	425	670	508	100	12	110	60	1.5
150NZE	90	960	1925	1775	1120	490	705	630	150	30	380	25	2.5
150ANZE	90	960	1950	1810	1145	490	705	630	150	35	500	40	2.1
150HNZB	90	1450	1990	1860	1200	490	813	630	150	20	290	62	1.5
200NZE	112	960	2500	1986	1312	540	813	720	200	40	600	27	2.5
200ANZE	112	960	2600	2035	1360	540	940	720	200	40	800	40	2.1
200HNZB	112	1450	2500	1986	1312	540	813	720	200	22	400	65	1.5

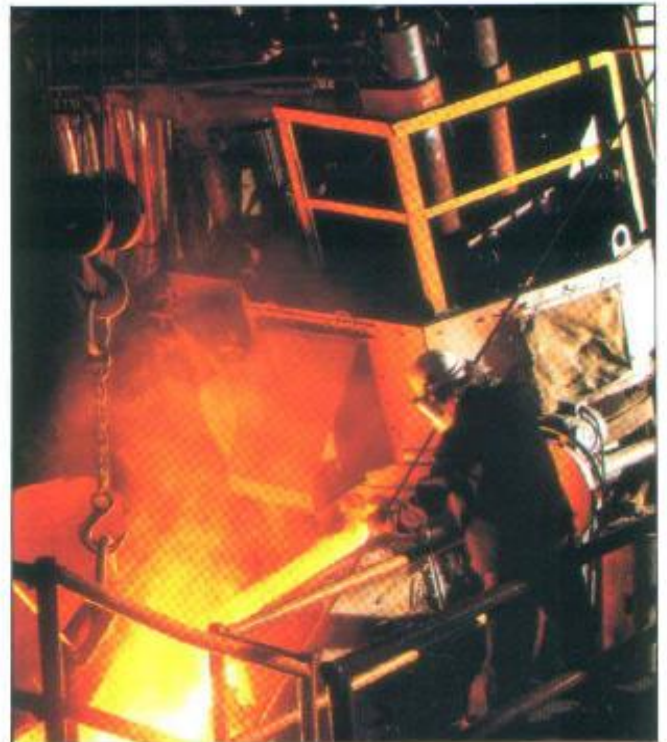


GOODWIN INTERNATIONAL LTD

Goodwin group byla založena v roce 1883. Základní filozofie společnosti byla vždy dodávat výrobky plně vyhovující zákazníkovi. Výroba je v souladu s mezinárodními norami kvality a v souladu s nejnovějšími technickými poznatky a výzkumy.



CAD systém v konstrukční kanceláři GOODWIN



Osmítunová pec na odlévání oceli



Dvoipaletové CNC obráběcí centrum



Čtyřpaletové CNC obráběcí centrum



Spektrografická analýza

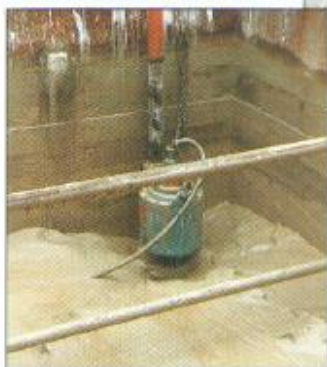
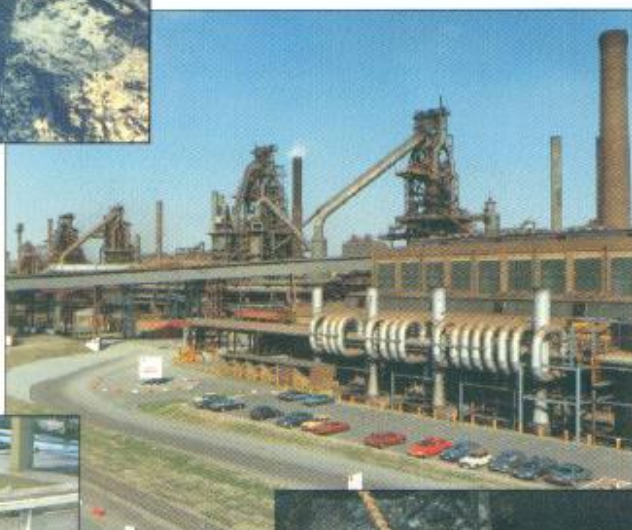


Nepřetržitý výzkum a vývoj materiálů



Instalace ponorných kalových čerpadel Goodwin je kombinací spolehlivého a úsporného provozu spolu s nízkými náklady na údržbu.

Šetří: čas, úsilí a peníze.



100
ANZE



GOODWIN INTERNATIONAL LTD.

SIWATEC
čerpadla | pumps

SIWATEC, a.s., Dalimilova 285/54, 785 35 Olomouc-Chomoutov
tel.: +420 585 223 955 fax: +420 585 225 976/585 225 984
e-mail: siwatec@siwatec.cz <http://www.siwatec.cz>
IČO: 47 67 46 01 DIČ: CZ 47 67 46 01

Zapsán v obch. rejstříku u Krajského soudu v Ostravě oddíl B, vložka 669

150
ANZE

